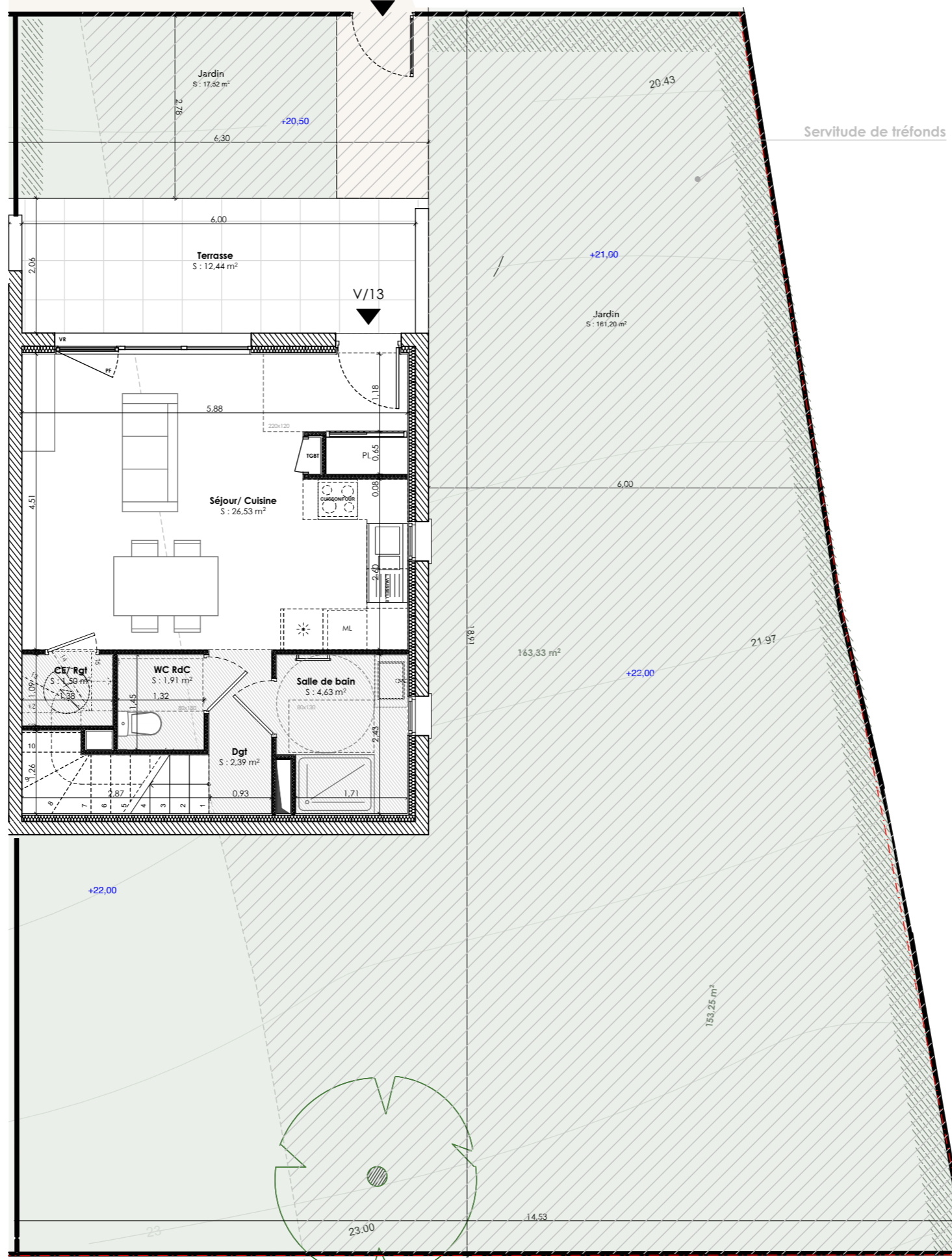
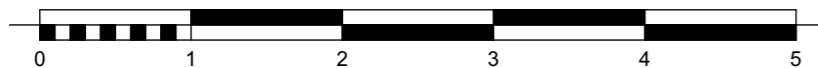


Plan de pré-commercialisation



Rez-de-Chaussée



Document non contractuel. Les côtes et les surfaces mentionnées dans le présent document sont données à titre indicatif. Des modifications sont susceptibles d'être apportées en cours d'exécution des travaux pour des raisons d'ordre technique, administratif ou encore juridique. Les retombées, soffites, faux-plafonds, canalisations, convecteurs ne figurent pas forcément sur le plan. Lorsque ces éléments sont figurés, ils le sont à titre indicatif. Le positionnement définitif de ces ouvrages est susceptible d'évoluer en fonction des différentes études techniques des corps d'états. L'encombrement des gaines et la profondeur des placards sont approximatifs. Les équipements peuvent subir des modifications en fonction des contraintes de réalisation. Un dénivelé peut exister entre le niveau fini intérieur du logement et le niveau fini extérieur de la terrasse en fonction des nécessités techniques de réalisation. La topographie du site, et donc du jardin, n'est pas forcément renseignée. Le jardin pourra comporter des dénivelés ou encore des restanques. Les jardins privatifs pourront comporter des servitudes de réseaux. La représentation du revêtement de sol des espaces extérieurs est une simple représentation graphique non-contractuelle.



MA VILLA A SAINTE-MAXIME
Avenue Girard Sainte-Maxime 83120

ETAGE :

**RdC/
R+1**

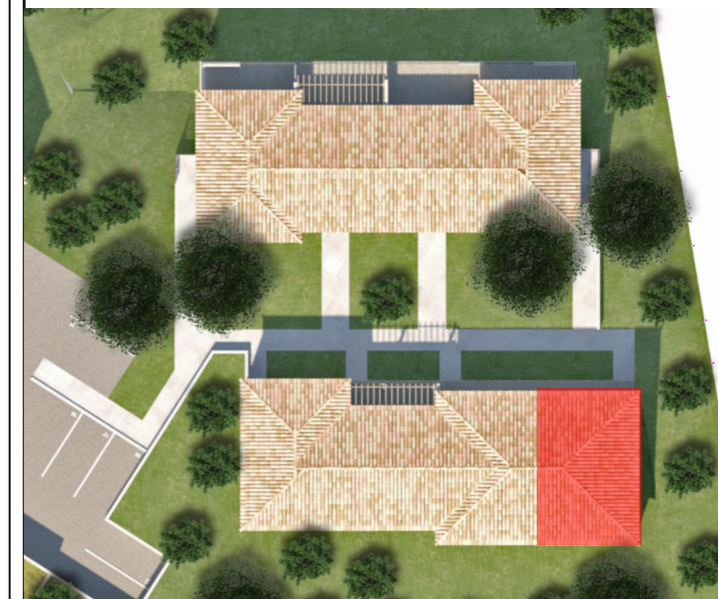
TYPE :

T3

VILLA :

13

LOCALISATION :



SURFACES :

Surfaces intérieures, habitables

CE/ Rgt	1,50
WC R+1	1,44
Chambre 2	13,04
Sdb R+1	4,76
Dgt	5,48
Chambre 1	13,51
WC RdC	1,91
Séjour/ Cuisine	26,53
Salle de bain	4,63
	72,80 m²

Surfaces extérieures, Annexes

Terrasse	12,44
Balcon	11,49
Jardin	178,72
	202,65 m²



Ateliers YOMA Architectes

ARCHITECTES HMONP
76, Chemin de la Salette - 13011 - MARSEILLE
Tél : 06 15 36 95 65
contact@ateliersyoma.com

Phase :

PV

Date :

19/06/2025

Echelle :

1:75

Indice :

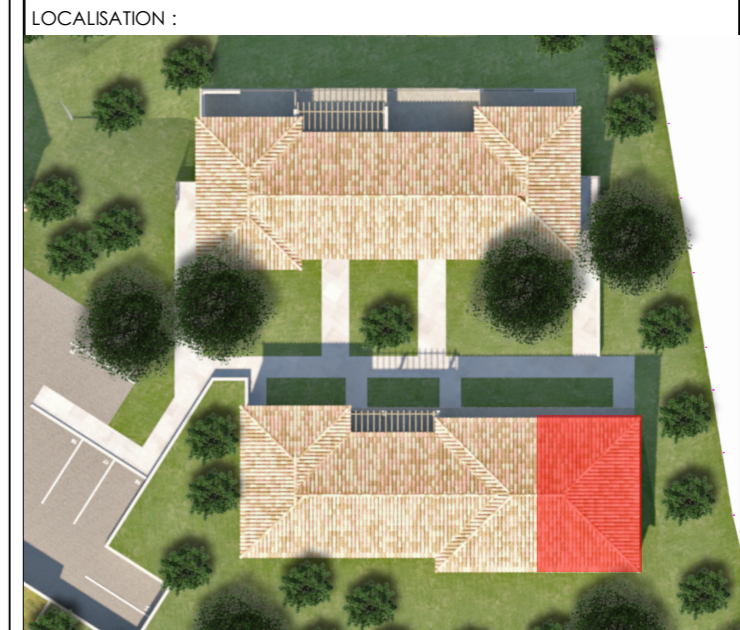
05

Plan de pré-commercialisation



MA VILLA A SAINTE-MAXIME
Avenue Girard Sainte-Maxime 83120

ETAGE :	TYPE :	VILLA :
RdC/ R+1	T3	13



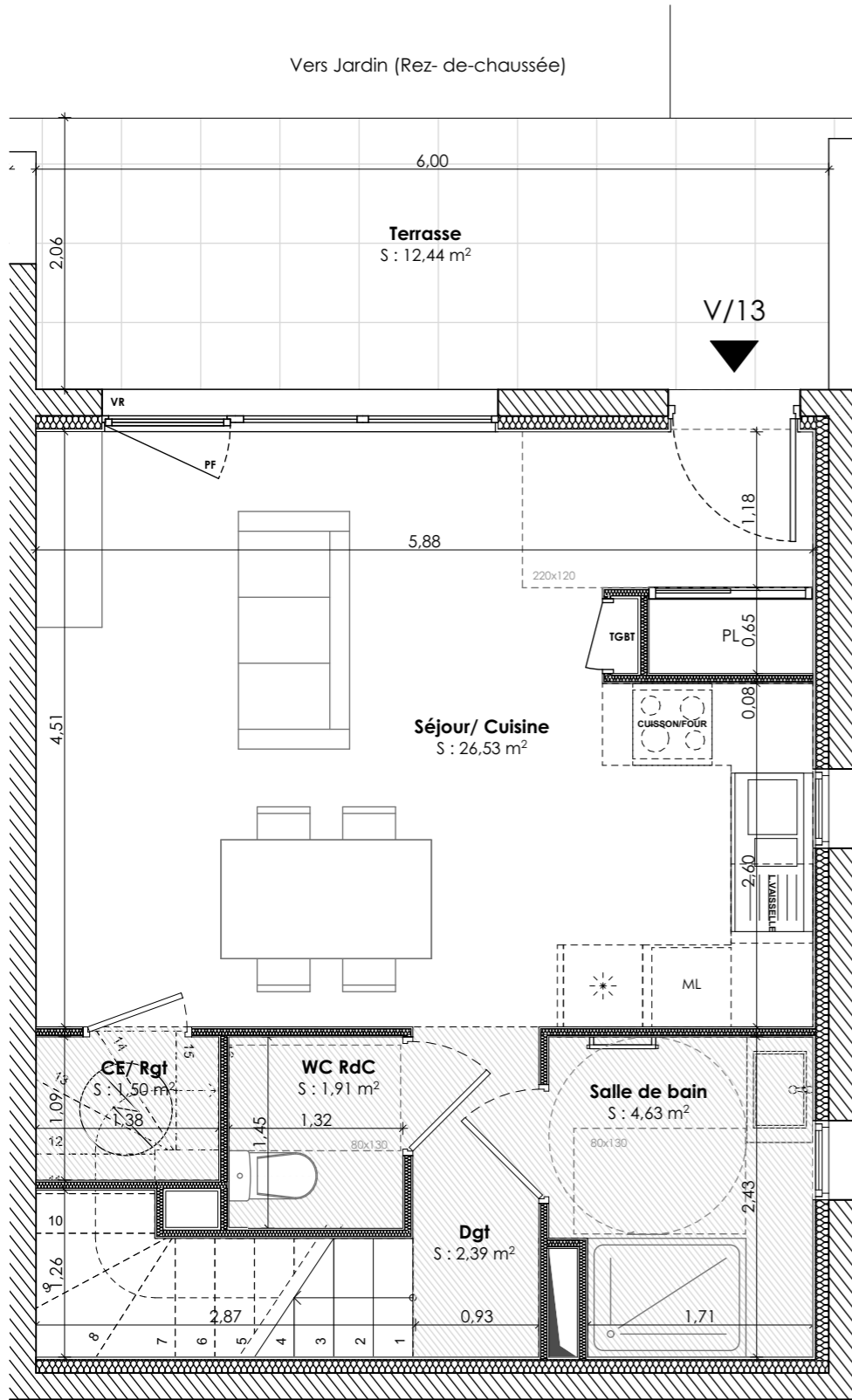
SURFACES :

Surfaces intérieures, habitables		
CE/ Rgt		1,50
WC R+1		1,44
Chambre 2		13,04
Sdb R+1		4,76
Dgt		5,48
Chambre 1		13,51
WC RdC		1,91
Séjour/ Cuisine		26,53
Salle de bain		4,63
		72,80 m²

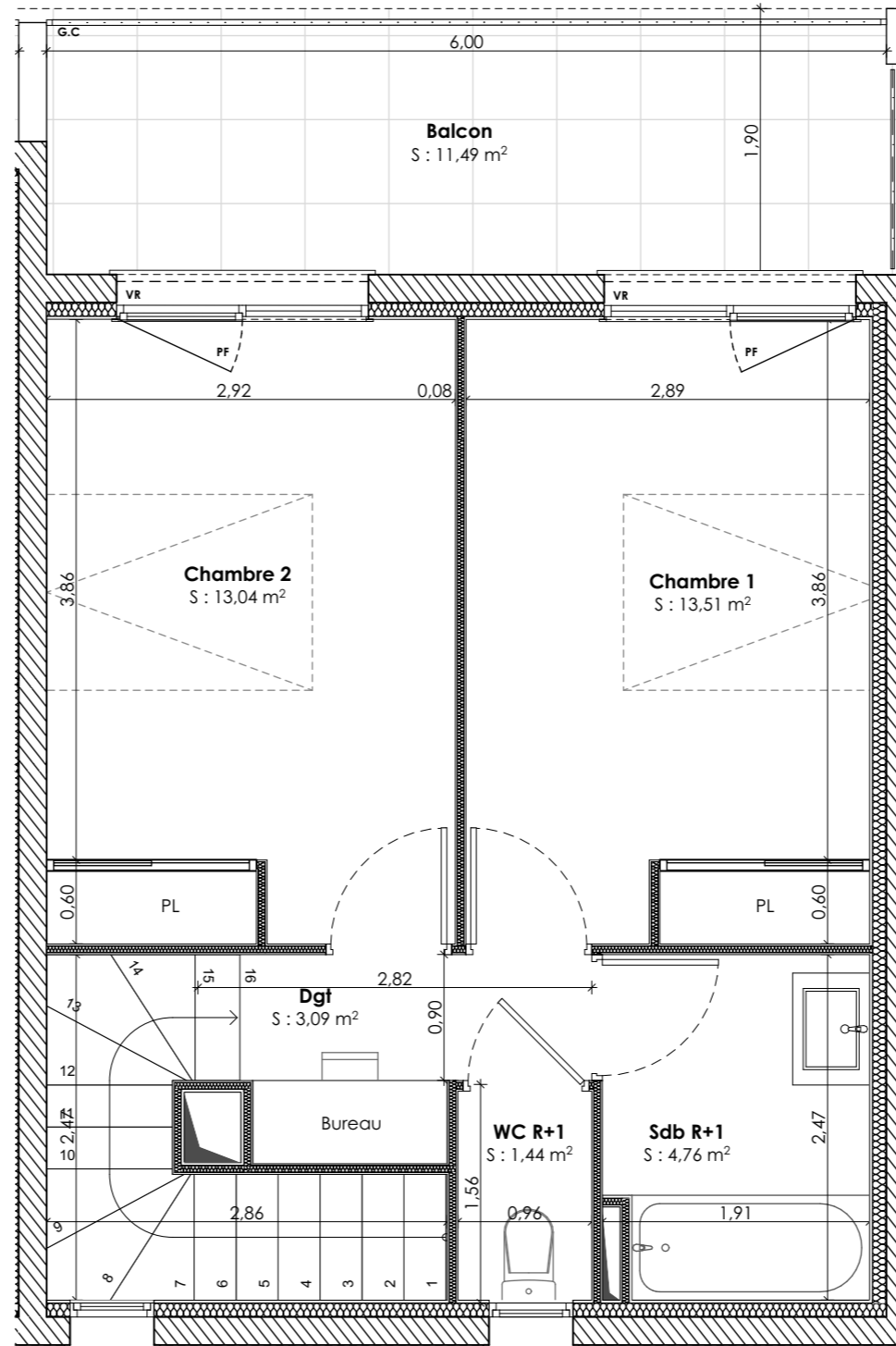
Surfaces extérieures, Annexes		
Terrasse		12,44
Balcon		11,49
Jardin		178,72
		202,65 m²

Ateliers YOMA Architectes
ARCHITECTES HMONP
76, Chemin de la Salette - 13011 - MARSEILLE
Tél : 06 15 36 95 65
contact@ateliersyoma.com

Phase :	Date :	Indice :
PV	15/04/2025	05
	Echelle :	
	1:50	



Rez-de-Chaussée



R+1



Document non contractuel. Les côtes et les surfaces mentionnées dans le présent document sont données à titre indicatif. Des modifications sont susceptibles d'être apportées en cours d'exécution des travaux pour des raisons d'ordre technique, administratif ou encore juridique. Les retombées, soffites, faux-plafonds, canalisations, convecteurs ne figurent pas forcément sur le plan. Lorsque ces éléments sont figurés, ils le sont à titre indicatif. Le positionnement définitif de ces ouvrages est susceptible d'évoluer en fonction des différentes études techniques des corps d'états. L'encombrement des gaines et la profondeur des placards sont approximatifs. Les équipements peuvent subir des modifications en fonction des contraintes de réalisation. Un dénivelé peut exister entre le niveau fini intérieur du logement et le niveau fini extérieur de la terrasse en fonction des nécessités techniques de réalisation. La topographie du site, et donc du jardin, n'est pas forcément renseignée. Le jardin pourra comporter des dénivelés ou encore des restanques. Les jardins privatifs pourront comporter des servitudes de réseaux. La représentation du revêtement de sol des espaces extérieurs est une simple représentation graphique non-contractuelle.